

The background of the entire image is a close-up, slightly blurred photograph of dark brown coffee beans. The beans are scattered across the frame, with some in sharp focus in the foreground and others fading into a soft bokeh in the background. The lighting is dramatic, highlighting the texture and creases of the beans.

# KOMPOSITION 25 PRINCIPPER

Bedre billeder

# HVABEHAR?

*At sætte sig ind i reglerne for komposition, før man tager et billede, er lidt ligesom at sætte sig ind i tyngdeloven, før man går en tur.*

Edward Weston 1886-1958



Nautilus 1927

# HVAD ER KOMPOSITION?

Komposition udspringer af 2 grundlæggende ønsker:

- Vise noget smukt og harmonisk
- Styre den måde, vi ser eller "læser" et billede

# DIAGONALER

Giver dynamik og spænding



# DIAGONALER



Barok diagonal, den gode



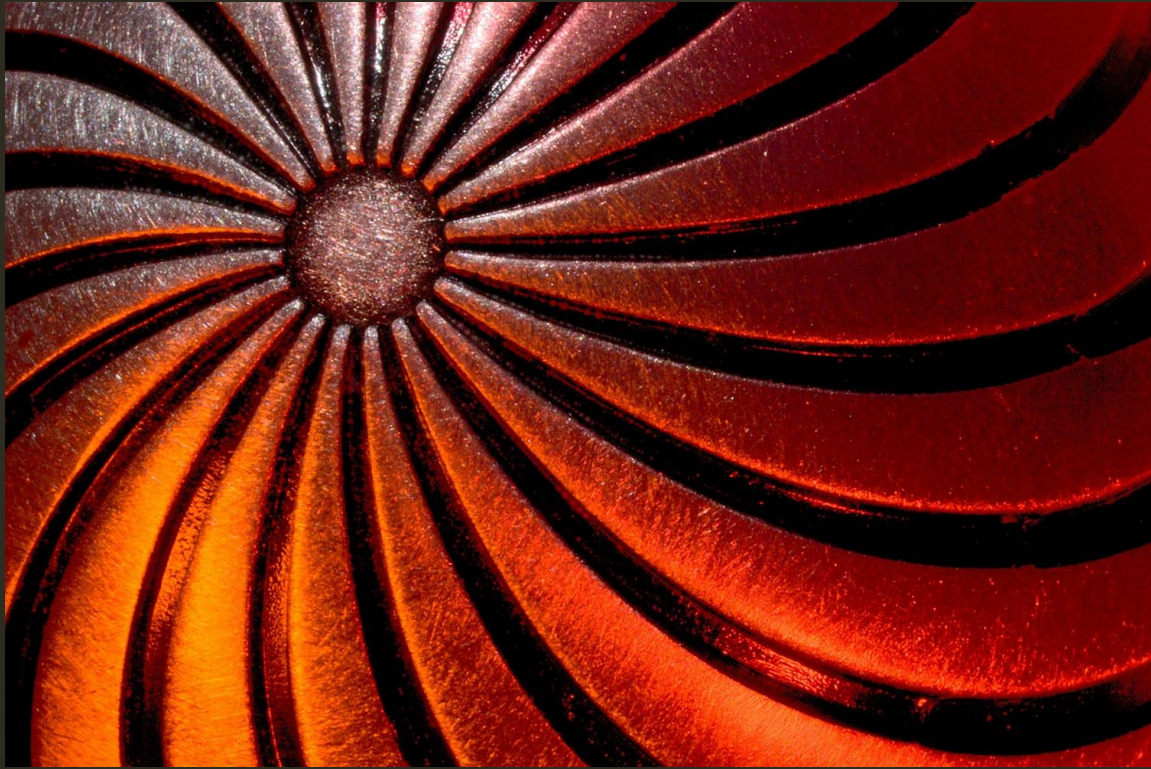
Sinister diagonal, den ubekvemme



# KRYDS, KORS



# STRÅLER



# TREKANTER





# L KOMPOSITION



# TONER, KONTRASTER

Kontraster fremhæver hinanden



# S LINJER



# CIRKLER



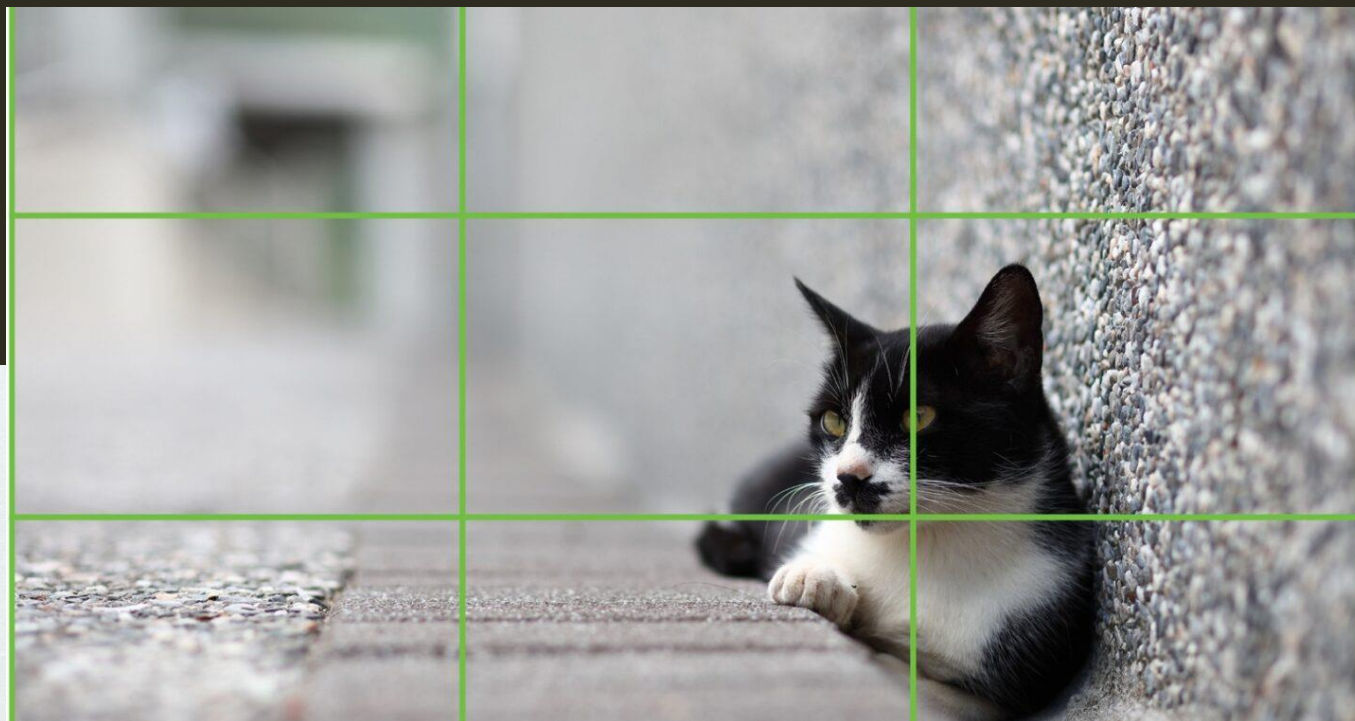
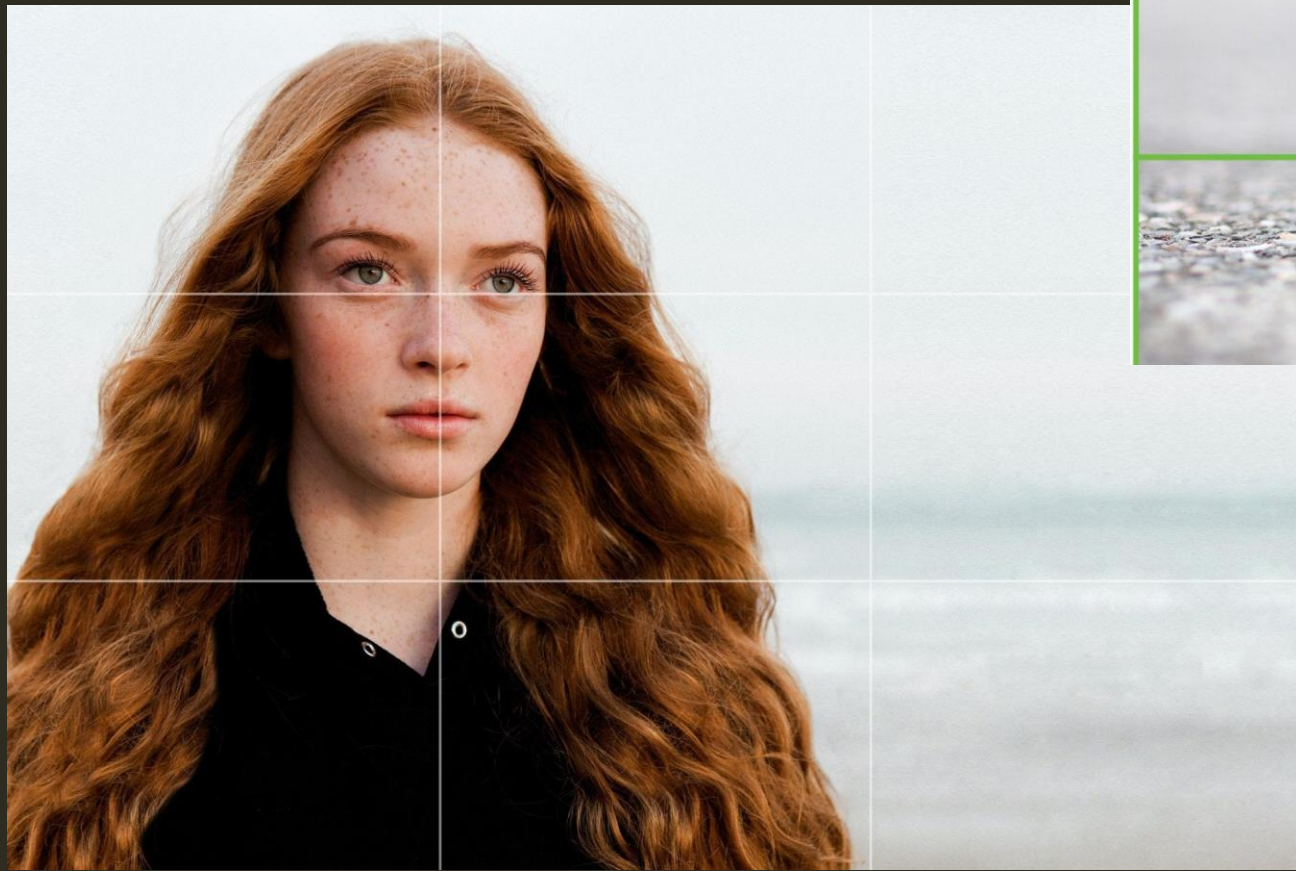
# GENTAGELSE MØNSTRE



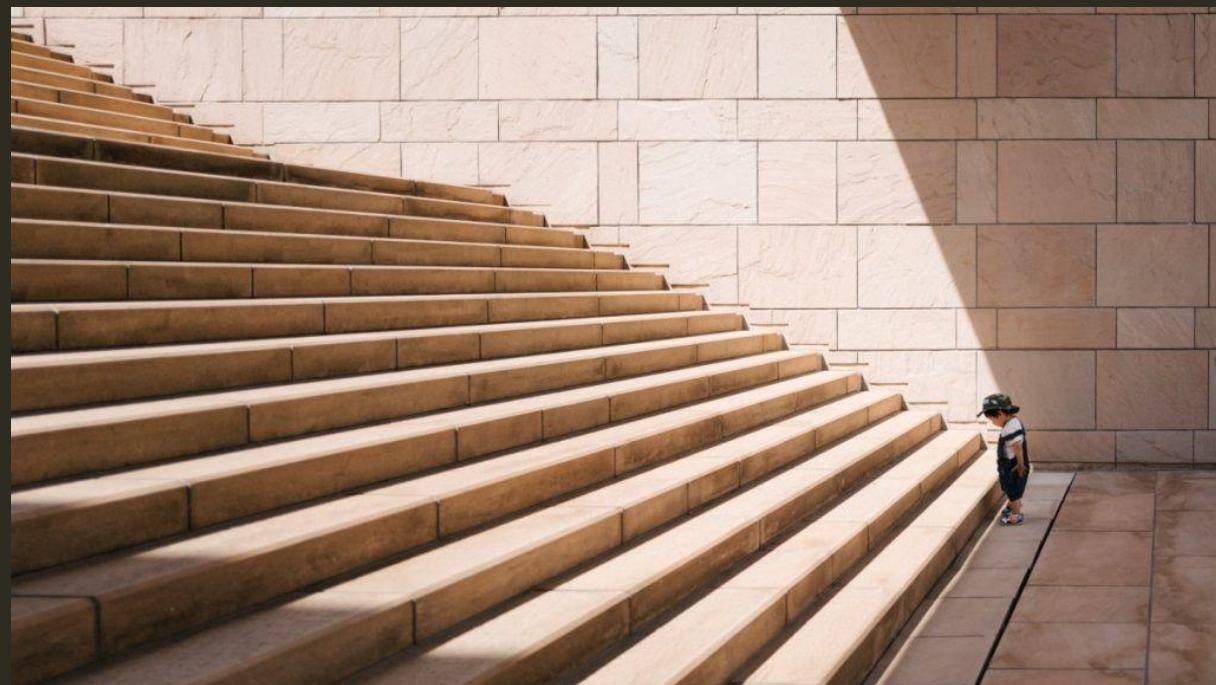
SYMMETRI  
LIGEVÆGT



# RULE OF THIRDS



# STÆRKE LINJER





# LEDELINJER



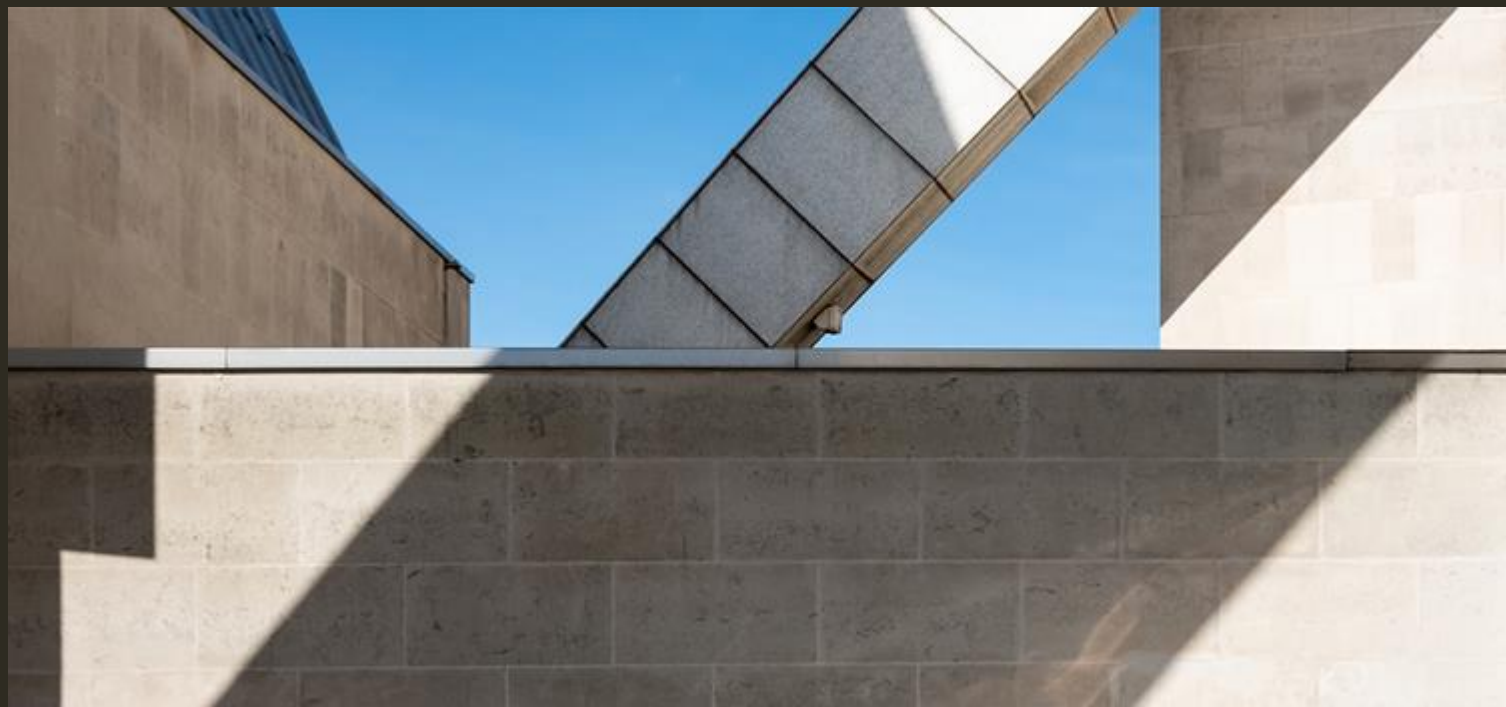
# INDRAMNING



# FORSVINDINGSPUNKT



# MARKANTE FIGURER



# NEDEFRA



# OPPEFRA



# FLERE FOKUSPUNKTER — "TING" MAN KIGGER PÅ



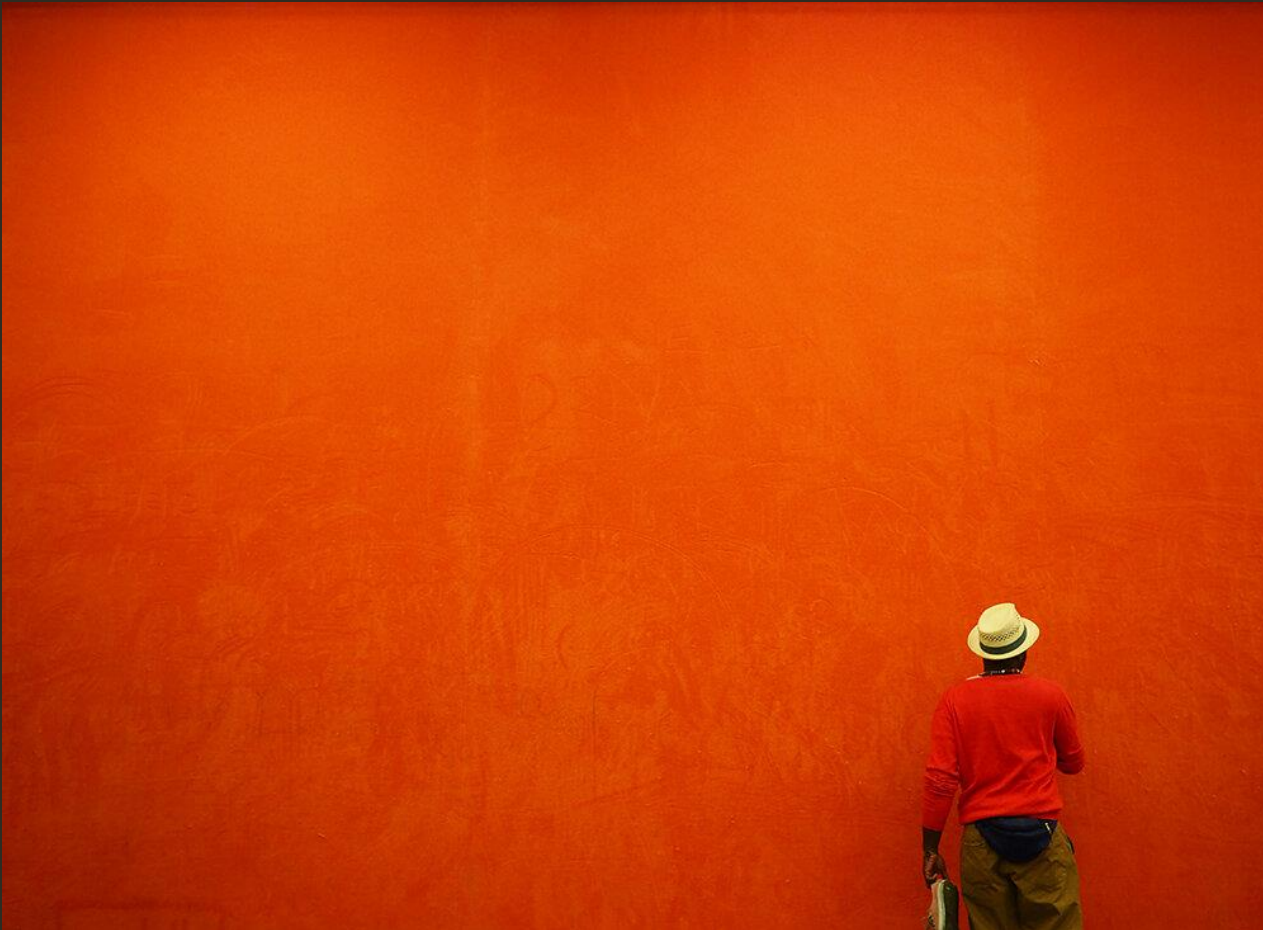
3





# NEGATIVE SPACE

Når motivets omgivelser fylder mest



# POSITIVE SPACE

Når motivet fylder mest



FYLD RAMMEN UD



**DYBDE** forgrund  
mellemgrund  
baggrund



# MOTIV I MIDTEN



# DET VAR SÅ DET

*Det bedste tidspunkt at beskære en dårlig komposition er lige før, du trykker på udløseren.*

Bryan F. Peterson, amerikansk fotograf